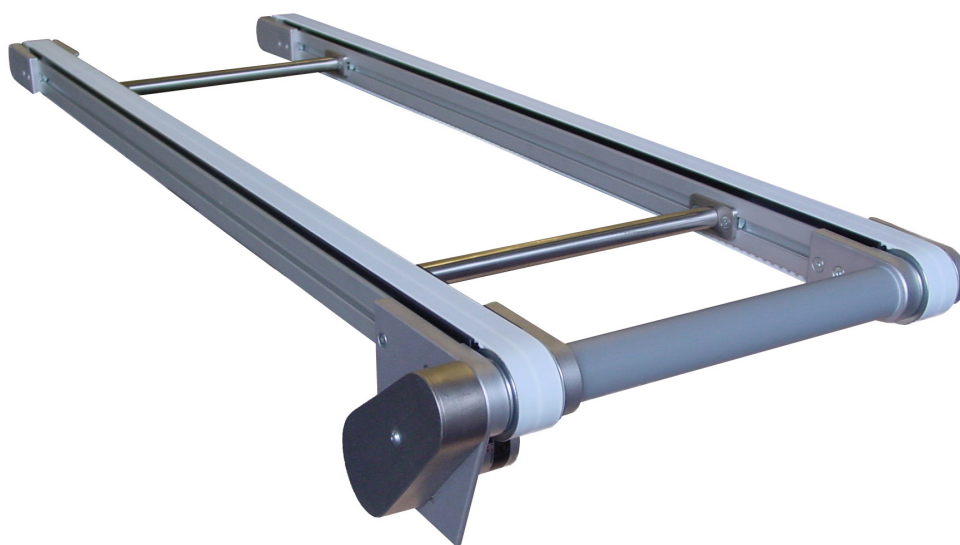




## PFB 45 – Zahnriemenförderer

Fördert gezielt leichte bis schwere Lasten.

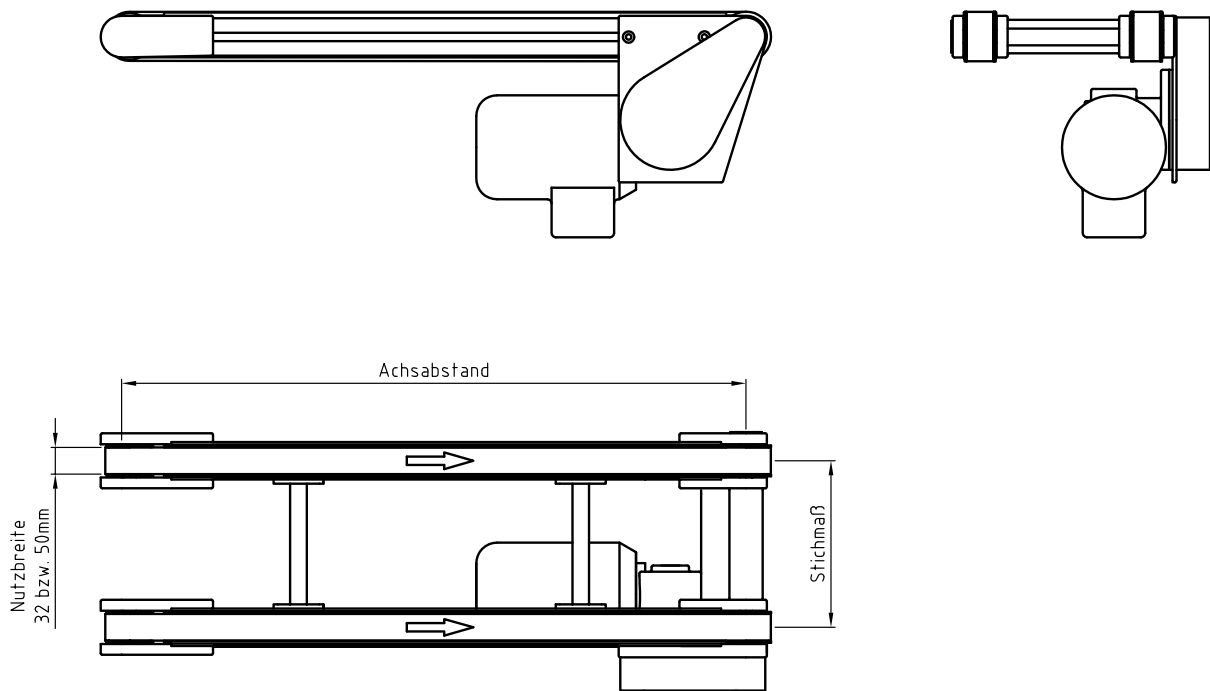
Einfache Handhabung, arbeitsgerechtes Design, modernste Technik – mit dem Zahnriemenförderband PFB 45 von DasFröhlichBand sorgen Sie rundherum für den passenden Anschluss.



DasFröhlichBand Flachförderbänder verbinden das Angenehme mit dem Nützlichen. Sie beschicken, puffern und entsorgen Waren und Güter in Montagelinien und in der Fertigung. Ein bewährtes Baukastensystem bildet die Basis für Standard- und Sonderausführungen. Durch ihre zahlreichen Variationsmöglichkeiten sind DasFröhlichBand Flachförderbänder leicht und einfach zu integrieren sowie universell einsetzbar.



## PFB 45 – Zahnriemenförderer



### ➤ Körper

Alu-Profil (45 x 45 bzw. 45 x 60 mm) in eloxierter Ausführung mit durchgehender T-Nut zur einfachen Befestigung von Zusatzgeräten. Gleitende Abtragung des Zahnriemens in einer schwarzen, gleitfreudigen Kunststoffleiste. Nutensteine M 5, M 6 und M 8 verfügbar

### ➤ Belastung

Auch zum Transport von höheren Lasten geeignet. Geben Sie bitte das Transportgewicht und den Einsatzzweck an.

### ➤ Bandlänge

Achsabstand von 550 bis 6.000 mm. Auf Wunsch auch länger.

### ➤ Nutzbreite

Stichmaß von Mitte Zahnriemen – Mitte Zahnriemen von 100 bis 800 mm. Walzendurchmesser standardmäßig T 10 Z 18 (~50 mm).

### ➤ Antriebslage

Wahlweise rechts oder links, als Kopfantrieb seitlich oder unten liegend, ziehend oder schiebend, auch als Mittelantrieb möglich.

### ➤ Antrieb

Standardmäßig mit einem Schneckenradgetriebemotor 230/400 V, 50 Hz, Leistung ab 180 Watt, je nach Anwendung. Sonderspannungen möglich. Kundenseitige Beistellung von Schritt- bzw. Servomotoren jederzeit möglich, mechanischer Anbau erfolgt durch DasFröhlichBand.

### ➤ Gurtgeschwindigkeit

Konstante Fördergeschwindigkeit wählbar in einem Bereich von 3 bis 20 m/min. Regelbare Geschwindigkeiten in Verbindung mit einem Frequenzumrichter.

### ➤ Zahnriemen

PU – Zahnriemen mit Stahlzugträgern, Oberflächenbeschichtungen wie Polyamid (grün) oder anderen jederzeit möglich – je nach Einsatzfall. Zahnriemenbreite 32 mm oder 50 mm, Teilung T 10 bzw. AT 10

### ➤ Gurtunterstützung

Ab 2.500 mm Länge unterhalb vom Bandkörper Edelstahl- Gleitbleche.

### ➤ Fußgestell

Aus stabilem Vierkantrohr, höhenverstellbar über Teleskop-Funktion. Auf Wunsch Rollen mit bzw. ohne Feststeller oder mit Nivellierelementen.

### ➤ Sonderausführung/Zubehör

Ausführung nach FDA, Seitenführung, Ölauffangwanne, Lackierung nach RAL-Farbtönen, elektrische Komponenten wie Lichtschrankensteuerung, Motorschutzschalter etc. möglich

**Zahnriemenförderer einspurig, doppelspurig oder mehrspurig lieferbar.**